



保險業監管局
Insurance Authority

至醒
投保人篇

神探倫 投保事件簿



日常中看似平凡無奇的投保事件，
其實暗藏奇案……

神探倫 投保事件簿



神探倫

保險偵探

聰明且善於觀察，經常變裝成不同職業以隱藏身份。誓要找出投保盲點，保護投保人免受損失。

李錦寶

初出茅廬的保險代理

為人熱心，以成為專業的保險中介人為目標，努力為客戶著想，讓客戶放心投保。



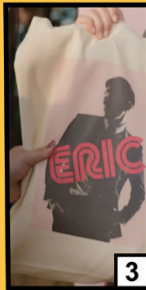


神探倫

投保事件簿

> File 01

不思議送禮事件



抽Eric演唱會飛?
仲有應援環保袋送!

3



嘩!

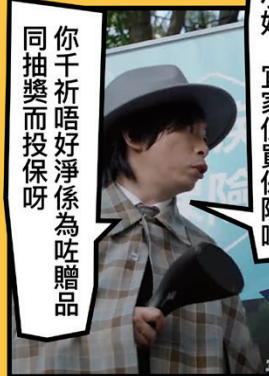
2



李錦寶今日擺街站
銷售保險

買保險有抽獎
有贈品!

1



你千祈唔好淨係為咗贈品
同抽獎而投保呀

小姐，宜家係買保險嗎

6



等陣!

5



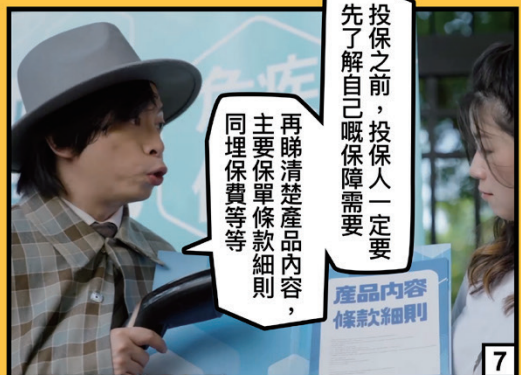
4



投保之後，
可以睇二十一日冷靜期內
再考慮清楚保單適唔適合自己

咩係冷靜期呀?

8



投保之前，投保人一定要
先了解自己嘅保障需要

再睇清楚產品內容，
主要保單條款細則
同埋保費等等

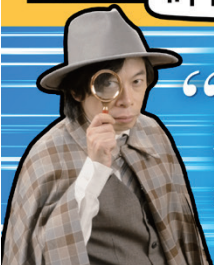
產品內容
條款細則

7

“「冷靜期」為投保人收到保單或冷靜期通知書後起計21日，並以較先者為準。”

大部份長期保險保單都設有冷靜期權益，讓保單持有人有合理時間仔細審視保單條款。如經審慎考慮後決定在冷靜期內取消保單，保險公司會向投保人退還已繳保費及保費徵費。

請注意：每間保險公司的冷靜期退保手續各有不同，應先了解詳情並預留足夠時間辦理手續。





神探倫 投保事件簿

> File 02

看不清的感情盲點



唔使嘞！
我近嚟對眼睇野成日都好矇

自己人我唔信你咩
要簽邊到呀？

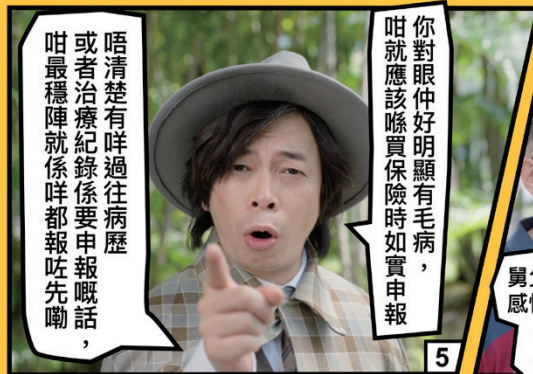
2



舅父，上次同你傾好份
醫療保單我準備好嘞，
你再望清楚啲條款呀

李錦寶向舅父銷售保險

1



你對眼仲好明顯有毛病，
咁就應該睇買保險時如實申報

唔清楚有咩過往病歷
或者治療紀錄係要申報嘅話，
咁最穩陣就係咩都報咗先嘞

5



舅父，買保險唔能夠
感情用事㗎！
你知唔知自己有咩保障需要？
係咪負擔到保費㗎？

等陣！

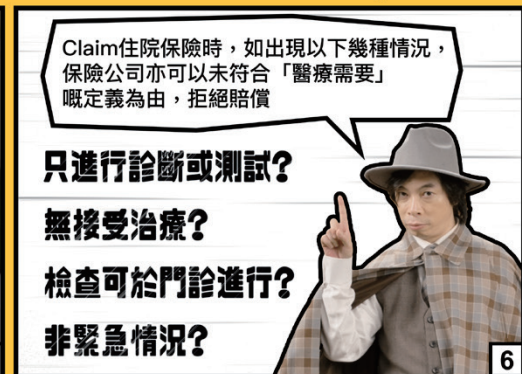
3



另外，如果申索金額超出合理
及慣常嘅醫療費用，亦未必
獲全數賠償

咁真係要睇清楚啲條款先嘞！

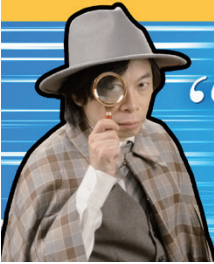
7



Claim住院保險時，如出現以下幾種情況，
保險公司亦可以未符合「醫療需要」
嘅定義為由，拒絕賠償

- 只進行診斷或測試？
- 無接受治療？
- 檢查可於門診進行？
- 非緊急情況？

6



“ 保險公司會參考市場收費水平，以「合理及慣常」的醫療費用作為審批原則，以釐定賠償額。如索償金額超出「合理及慣常」的醫療費用，保險公司未必會全數賠償。接受醫療服務前，不妨先比較不同機構或醫生所提供相同治療服務的收費。 ”



神探倫 投保事件簿

> File 03

謎之交保費奇案



咁可能係過咗續保期限嗎

3



原來之後佢入咗醫院做手術呀

2



陳太請教錦寶有關續保事宜

你又話保險代理會幫你轉交保費安排續保?

錦寶，保險公司話我張保單失咗效呀!

1



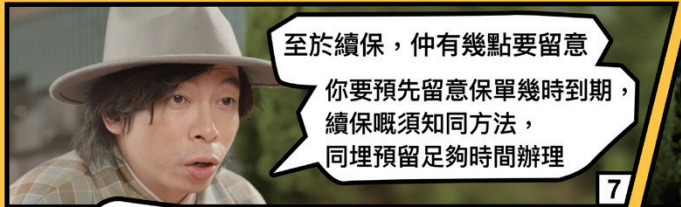
陳太，保單持有人應該直接向保險公司交保費

盡量唔好搵保險代理轉交

6



4



至於續保，仲有幾點要注意
你要預先留意保單幾時到期，
續保嘅須知同方法，
同埋預留足夠時間辦理

7



大家千祈唔好好似陳太咁呀!

盲點已經識破!

5



決定續保前要考慮計劃
係咪仲符合你嘅需要和預算

有任何疑問，搵保險公司或中介人傾傾喇

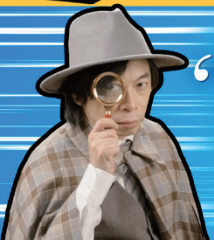
仲有呀，續保時保費係有機會調整㗎

9



保險公司亦會畀保單到期前發出續保通知書提醒你

8



“最理想的繳交保費方法是保單持有人直接向保險公司繳費，並採用保險公司指定的官方方法繳交。保險公司通常會在報價單、保費及續保通知書中，載明不同的付款方式。如有任何疑問，應直接聯絡保險公司查詢。”



神探倫 投保事件簿

> File 04

瞬間轉保之連環謎團

轉保後新保單附加嘅危疾保障要過咗等候期先有全面保障

盲點已經識破！

我趁住保額大嘅保障全面啲咁做咗轉保囉，點知……

錦寶到醫院探望
啱咁做完手術嘅好友David

吓，你份人壽保險附加嘅危疾保障索償唔到？

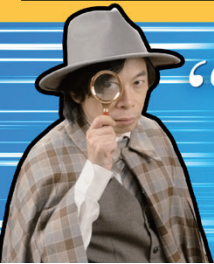
你亦都應該要了解下
受保危疾嘅定義添
唔同保險公司嘅定義
都可能唔同架

原來係咁，我真係太心急，
無論清楚

人壽保險轉保潛在風險

- 1 是否清楚現有保單的退保價值
- 2 退保或提取保單款項可能有額外費用
- 3 新保單的保費有機會提高

仲有呀，喺決定將人壽保險轉保前你要考慮呢幾點



“如果投保人只想加大保額或增加保障範圍，除了做轉保，可以考慮在原有的保單上附加額外保障條款；或保留原有保單，另外多買一份新保單。”

一般醫療及危疾保單的「等候期」是由保單生效起計30日，部分保單針對個別疾病可能會延長「等候期」至6個月到1年不等。

繼續閱讀
神探倫投保事件簿
《專業中介人篇》



保險業監管局
Insurance Authority



保險業監管局
Insurance Authority



蓋世保鑑
Insurpedia



Insurance Authority

 www.ia.org.hk

 enquiry@ia.org.hk

 3899 9983